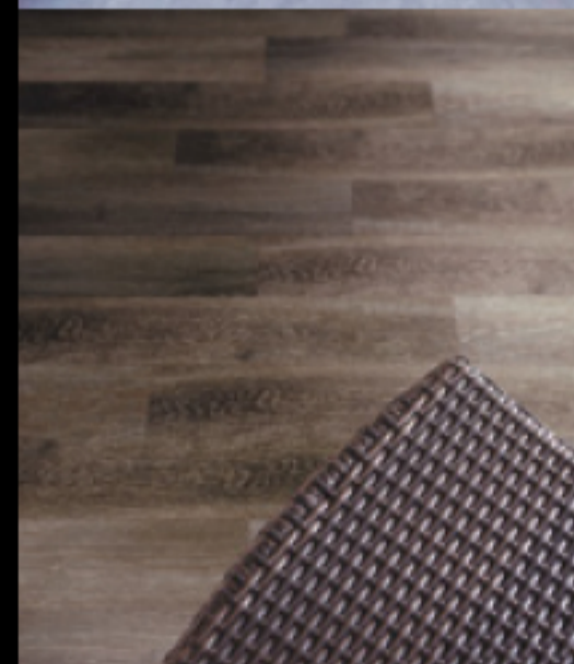
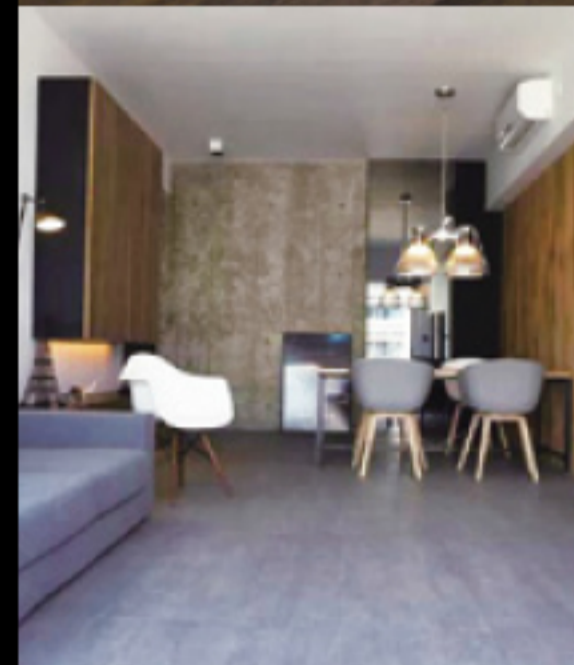


Standard	Reference	Result
Manufacturing Standard, Produzione standard, Standard de fabricación ISO 14001 ISO 9001	EN 649 ASTMF1700	Pass, Passare, Passer ✓ ✓
Wear Layer Thickness, Spessore strato d'usura, Épaisseur de la couche d'usura	EN 429	0.55 mm
Total Thickness, Spessore totale, Épaisseur totale	EN 428 ASTMF386	2.5 mm
Weight, peso, poids	EN 430	4.5kg/ m ²
Wear Group Classification, Resistenza all'usura Gruppo, Classification du groupe	EN 685	23, 33, 42
Abrasion Resistance, Resistenza all'abrasione, Résistance à l'abrasion	EN660	Group T, Gruppo T, Groupe T
Slip Resistance, Resistenza allo scivolamento, Résistance au glissement	DIN 51130 EN 13893 ASTM D2047-99	R 9, Class DS, Classe DS ≥0.3 (dry coefficient of friction), (coefficiente di attrito secco), (coefficiente de fricción seca) ADA Compliant
Residual Indentation, Impronta residua, Poinçonnement résiduels	EN 433 ASTM F1700-99 ASTMF1914	≤0.10 mm Pass, Passare, Passer
Chemical Resistance, Resistenza chimica, Résistance aux produits chimiques	EN 423 DIN 51958 ASTM F925	Excellent, Eccellente, Excellente Excellent, Eccellente, Excellente Excellent, Eccellente, Excellente
Light Stability, Stabilità luce, Stabilité lumière	ISO 105 B02 ASTM F925 ASTMF1515	≥6 or better Exceeds requirements, Supera i requisiti, Dépasse les exigences
Dimensional Stability, Stabilità dimensionale, Stabilité dimensionnelle	EN 434 ASTM F1700-99 ASTMF2199	0.20%
Sound Reduction, Riduzione del suono, Réduction sonore	DIN 52210 ISO140717	8 dB
Flammability, Infiammabilità, Infiammabilité Fire Resistance, Resistenza al fuoco, Résistance au feu Smoke Emissions, Emissioni di fumo, Les émissions de fumée	DIN 4102 ASTM E648 EN13501-1 ASTM E648 ASTM E662	B _f -S1 Class 1, Classe 1 <450
Thermal Resistance, Resistenza termica, Résistance thermique	DIN 52612 EN12667	0.026 km ² /W
Resistance to Heat, Resistenza al calore, Résistance à la chaleur	ASTM 1514	Pass, Passare, Passer
Underfloor Heating, Riscaldamento a Pavimento, Chauffage par le sol		Suitable for underfloor heating. Max Temperature 28°C, Adatto per riscaldamento a pavimento. Temperatura max 28°C, Convient pour le chauffage par le sol. Température maximale 28°C
Curl	EN 434	≤ 2.00 mm
Flexibility, Flessibilità, Flexibilité	EN 435 ASTM F-137	Pass, Passare, Passer Pass, Passare, Passer
Dimension Squareness and Straightness, Dimension rettilineità e perpendicolarità, Équerrage de la dimension et de la rectitude	EN 427	Pass, Passare, Passer
Castor Chair Resistance, Castor Chair Resistenza, Résistance aux chaises à roulettes	EN 425	Pass, Passare, Passer
Toxicity, tossicità, toxicité	EN 71	Non – toxic, Non – tossico, Non – toxique
Emissions, emissioni, émissions	CDPH section 01350 French AFSSET DIBt/AgBB	Pass, Passare, Passer Pass & A+ Pass, Passare, Passer



Product Name	Product code	Size			
		102 x 915 mm x 2.5mm	152 x 915 mm x 2.5mm	229 x 915 mm x 2.5mm	152 x 1220 mm x 2.5mm
Pàle Quercia	BS5T3K407	✓	✓	✓	✓
Classic Chêne	BS5T3K403	✓	✓	✓	✓
Royal Quercia	BS5T3K404	✓	✓	✓	✓
Sfinito Quercia	BS5T3K425	✓	✓	✓	✓
Antique Chêne	BS5T3K406	✓	✓	✓	✓



EN 14041 — 2004

Contact info: Office: Via Eschilo, 190 int 7, 00125, Roma, Italy
 Telephone: +39 06 94804707
 Website: www.brings.co



Pâle Quercia

BS5T3K407



Classic Chêne

BS5T3K403



Royal Quercia

BS5T3K404



Sfinito Quercia

BS5T3K425



Antique Chêne

BS5T3K406

The samples shown are cut from larger tiles and provide a general indication of colour only